

POZZO D'ADDA

**TERRENO
EDIFICABILE PER
EDIFICIO
RESIDENZIALE**

€ 300.000

ANNO COSTRUZIONE

METRI QUADRI 738

PIANO TERRA

SPESE CONDOMINIALI

ASCENSORI No

STATO

ESPOSIZIONE Nord, Sud, Ovest, Est

RISCALDAMENTO

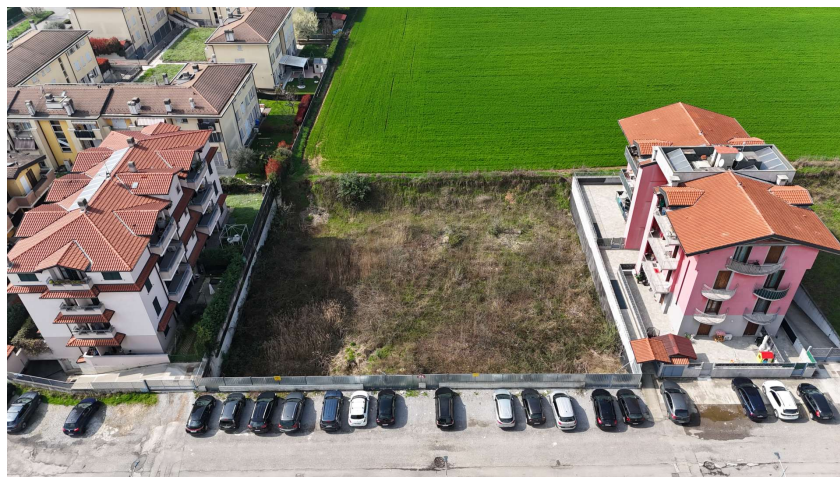
RAFFREDDAMENTO

METRI QUADRI
GIARDINO 0

METRI QUADRI
TERRAZZO 0

PERTINENZE

CLASSE ENERGETICA non classificabile



**TERRENO EDIFICABILE PER EDIFICIO
RESIDENZIALE**

In via Taviani, nel cuore di un'area residenziale consolidata, si propone lotto edificabile ideale per lo sviluppo di unità abitative di varie metrature. L'operazione è configurata per abbattere i tempi di latenza tecnica.

CARATTERISTICHE

- Capacità volumetrica: 2355 m³
- Assetto tecnico-autorizzativo: progetto pronto e scavo di sbancamento già eseguito in sito
- Opere di urbanizzazione già realizzate
- Posizione: strategica a 3 km dall'imbocco A4 (Trezzo d'Adda), asse fondamentale per il mercato milanese e bergamasco.

Ubicazione Strategica e Connettività

Il lotto sorge a Pozzo d'Adda, in una zona residenziale di recente espansione in via Taviani. La posizione è baricentrica rispetto ai poli produttivi di Milano e Bergamo, garantendo un rapido accesso alle principali arterie viabilistiche. Il casello dell'autostrada A4 (Trezzo Sull'Adda) dista soli 3 km, permettendo spostamenti rapidi verso l'hinterland milanese e le direttrici del Nord-Est. La vicinanza alla MM2 Gessate (raggiungibile in pochi minuti) completa l'offerta di trasporto.

PROGEO s.r.l.
Piazza Garibaldi, 29 - 20062
Cassano d'Adda (MI)
P.IVA 09056280960

CONTATTI
info@progeocostruzioni.it
Tel. 0363.361305

WWW.PROGEOCOSTRUZIONI.IT

